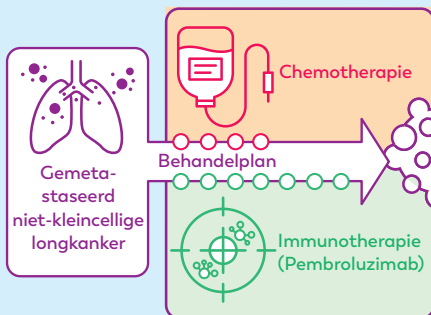


# GEPAST GEBRUIK VAN CHEMO-IMMUNOTHERAPIE bij gemetastaseerd niet-kleincellige longkanker



## Aanleiding

• Combinatie chemo- en immunotherapie is de meest toegepaste eerstelijns behandeling bij gemetastaseerd niet-kleincellige longkanker.



- Behandeling in Santeon-ziekenhuizen bestaat uit vier chemotherapie kuren en immunotherapie (Pembrolizumab). Pembrolizumab wordt daarna doorgegeven tot er progressie is.
- Eerder onderzoek: een groot deel van patiënten verdraagt chemotherapie slecht en staakt vroegtijdig, vaker dan in wetenschappelijke studies.

## Doel

- Onderzoeken naar effectiviteit en verdraagzaamheid van combinatie chemo-immunotherapie in de dagelijkse praktijk.



## Gepaste Therapie bij Longkanker (GTL)-project: onderzoeken praktijkvariatie geleverde zorg tussen de 7 Santeon-ziekenhuizen

- aantal patiënten: 658
- aantal ziekenhuizen: 7
- stadia: IIIb en IV
- periode: 2019-2021

Variatie tussen ziekenhuizen in aangeboden therapieën bij PD-L1 expressie boven de 50%.

Variatie tussen ziekenhuizen in behandelduur van de chemo- en immunotherapie (bijv. percentages patiënten die immunotherapie, krijgen vlak voor overlijden).

Meer dan de helft van de patiënten staakt chemo-therapie vroegtijdig (binnen de eerste vier cycli). Meestal vanwege bijwerkingen of progressie.

Een derde van de patiënten staakt ook de immunotherapie binnen 1e vier cycli.



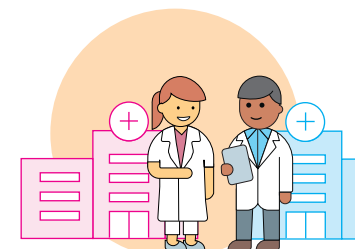
## Vergelijken van uitkomsten in de praktijk in de 7 Santeon-ziekenhuizen met resultaten uit wetenschappelijke studies

- aantal patiënten: 633
- aantal ziekenhuizen: 7
- stadium: IV
- periode: 2019-2021

In de praktijk slechtere overleving bij patiënten met niet-plaveiselcelcarcinoom en een PD-L1 expressie lager dan 1% (mediaan 10 vs. 17 mnd).

In de praktijk hoger percentage patiënten dat de chemotherapie vroegtijdig staakt.

**Publicatie:** Chemotherapy Per PD-L1 Stratum In Patients With Metastatic Non-Small Cell Lung Cancer: Real-World Effectiveness Versus Trial Efficacy  
Marjon V. Verschuere e.a.  
Clinical Lung Cancer, 2024



## AANBEVELING Ziekenhuis

- Bespreek als ziekenhuizen onderling (gewenste) praktijkvariatie.
- Definieer duidelijke start- en stopcriteria voor bepaalde behandelingen.



## AANBEVELING Gesprek met patiënt

- Bespreek real-world uitkomstdata met de patiënt en naasten.
- Beslis samen over het meest geschikte behandelplan.